

NPO
聞いたことあるけど、
何してるの？



やさしいやさしい

NPO 入門講座

「NPO という言葉は聞いたことがあるけど、
実際何をしているのかわからない」「ボランティア
をしているけど、NPO と関係あるの？」

知ってるようで知らないNPO。

この機会にNPOのことを少し詳しく知ってみ
ませんか？実際NPOの活動をしている方でも
OK。

今回は、NPO 法人こうち音の文化振興会の方
をゲストに迎えます。

実際の活動も聞くことができるチャンスです。

ゆったりした空間での講座ですので、お気軽に
ご参加ください。



こうち音の文化振興会さん発行、
県内のライブ情報がたくさん掲載
されている「おとの泉」です



【日時】2017年11月23日（木）15:30～17:30

講座後、プチ懇親会を予定してます

【場所】高知聖パウロ教会・会館（高知市永国寺町 2-11）

今回の講師こうち音の文化振興会さんの活動場所の一つです

【参加費】500円（懇親会費は別途）

主催：高知県ボランティア・NPOセンター（高知県社会福祉協議会内）

TEL：088-850-9100 FAX：088-844-9443

E-mail：kvnc@pippikochi.or.jp

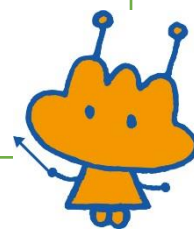
申込フォーム QR コードです→



講座内容

- そもそも NPO ってなんですか？
- NPO と NPO 法人は違うものですか？
- NPO 法人とは？
- 実際活動している NPO の方のお話をきいてみよう

「特定非営利活動法人こうち音の文化振興会」 理事長 北村真実さん

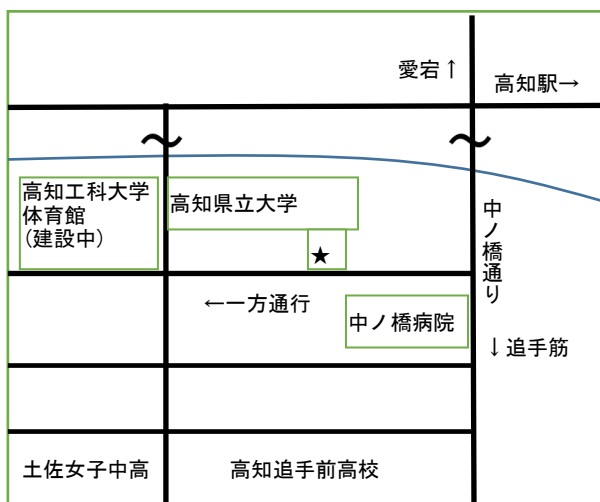


特定非営利活動法人こうち音の文化振興会とは…

～人と音楽をつなぐ～こうちの音楽文化を応援します



地元で活動する「志が高く意欲的な演奏家」を応援し、演奏家と演奏を聴きたい依頼者とをつなぎます。会報「おとの泉」の発行や SNS で音楽に関する情報発信を行っています。今回の会場でも、「文教地区におけるこどものためのコンサートプロジェクトおんがくのもり」や「音の文化カフェ」を開催しています。



【会場について】

★のマークが会場です
高知追手前高校の2ブロック北の通りです
高知県立大学の南側にあり、青果の堀田さんの左隣にあります。
前の道路は一方通行となっておりますので、お気をつけください

【懇親会について】

懇親会は、音の文化カフェの再現です。
持ち込み自由、調理できます。
買い足したいものがあれば、必要な方を出し合って調達しましょう。
詳細は、お申込みいただいた方にご連絡いたします。

締切

11/20 (月)

お申込み

FAX・メール・ピッピネット講座申込フォーム(表面 QR コード)よりお申込みいただけます。

FAX : 088-844-9443 E-mail : kvnc@pippikochi.or.jp

氏名	団体名	連絡先	
		TEL	
		メール or FAX	
		TEL	
		メール or FAX	
		TEL	

※申し込み後、申込完了のお知らせをしますのでメールもしくはFAXのご記入をお願いします。
※お申込みいただいた個人情報は、この講座にのみ使用します

【お申込み・お問い合わせ】

高知県ボランティア・NPO センター (岩本、武田)
〒780-8567 高知市朝倉戊 375-1 高知県立ふくし交流プラザ1F
TEL : 088-850-9100 FAX : 088-844-9443 E-mail : kvnc@pippikochi.or.jp
ピッピネット <http://www.pippikochi.or.jp>